

  
Evro Kontakt®

25  
years for your  
luxury travels

# АНТАРКТИДА

## Новый год и Рождество

28 декабря – 8 января  
экспедиционный круиз



2023 – 2024

русскаяязычная группа



Главная цель экспедиционных круизов – побывать в удаленных и труднодоступных местах, узнать и увидеть лично то, что подавляющее большинство людей видит лишь в телепередачах о путешествиях. Приятный бонус данного круиза – привычно высокий уровень сервиса и комфорта.

Флот компании Swan Hellenic, самый молодой и инновационный в экспедиционном сегменте, представляет собой круизные лайнеры полярного класса PC6.

Открытый бассейн-инфинити с видом на окружающие пейзажи, рестораны высокой кухни с блюдами от именитых шеф-поваров, стильные интерьеры и просторные каюты с панорамными балконами и каминами для самых взыскательных путешественников.

Swan Hellenic

Evro Kontakt



Маршрут  
круиза

Буэнос-Айрес

АРГЕНТИНА

АТЛАНТИЧЕСКИЙ  
ОКЕАН

3:35 полёта

Ушуайя

Мыс Горн

Пролив Дрейка

АНТАРКТИЧЕСКИЙ  
ПОЛУОСТРОВ

Море Уэдделла

ПОЛЯРНЫЙ КРУГ

АНТАРКТИДА





28 декабря

## Буэнос - Айрес

Путешествие начинается со встречи в аэропорту представителем Swan Hellenic. Организованный трансфер доставит гостей в отель Alvear 5\*, входящий в ассоциацию Leading Hotels of the World и расположенный в одном из самых престижных районов Буэнос-Айреса.



29 декабря

## Ушуайя, Огненная Земля

На следующее утро для вас будет организован трансфер из отеля во внутренний аэропорт Буэнос-Айреса для перелёта в Ушуайю – аргентинские ворота к Белому континенту. Город находится в регионе Патагония и претендует на звание самого южного города в мире.

В аэропорту вас встретит представитель Swan Hellenic. Трансфер доставит вас в порт для регистрации на борт судна SH Diana.



30 декабря – 1 января

## Встреча Нового года

Проведите дни в море, наслаждаясь комфортом и удобствами вашего лайнера 5\*. Побалуйте себя SPA-процедурами, послушайте лекции экспертов из различных научных областей, полюбуитесь видом на океан с палубы корабля или расслабьтесь в уютном панорамном лаунже. Вас ждут приветственный коктейль с капитаном, офицерским составом и экспедиционной командой, яркая праздничная программа и Новогодний ужин.



2 января – 5 января

# Исследование Антарктического полуострова

Во время путешествия капитан, ориентируясь на прогноз погоды, выстроит лучший маршрут для исследования Антарктического побережья. Дважды в день вы будете высаживаться с помощью экспедиционных лодок Зодиак на берега шестого континента.

Небольшое количество пассажиров на борту дает возможность для знакомства и дружеского общения, гибкости в ежедневном расписании, более тесного контакта с природой и сохранения стабильности посещаемых хрупких экосистем.





В экспедициях нет необходимости придерживаться строгого расписания: если в Антарктике неподалёку замечена стая китов, либо в Арктике поблизости видны моржи или белые медведи, капитан может замедлить ход судна и даже остановить его.

Здесь живут антарктические и субантарктические пингвины, пингвины Адели. На пляжах нежатся кергеленские морские котики и леопарды, тюлени Уэдделла, тюлени-крабояеды, морские слоны, обитают гигантские буревестники, антарктические крачки и бакланы.



Для особо отважных гостей круиза предусмотрено полярное купание с борта судна или берега, прогулки на экспедиционных лодках и полярных каяках вдоль айсбергов, где можно встретить китов и пингвинов.

Во время хайкинга можно подняться на вершину холмов, чтобы полюбоваться на панораму сверкающих ледников и айсбергов. За время экспедиции не раз можно увидеть своими глазами, как от ледников откалываются ледяные глыбы – так рождается айсберг и уходит в свободное плавание.

Температура воздуха в январе  
от 1°C - 2 °C



6 января – 7 января

## В море к берегам Огненной Земли

После насыщенных дней активного исследования Антарктики судно возьмет обратный курс на Ушуайю. Система «всё включено» на борту SH Diana – отличный повод для того, чтобы отпраздновать ваш успешный переход через Пролив Дрейка.

В эти дни вас ждёт рождественский праздничный ужин и прощальный капитанский коктейль.



8 января

## Возвращение ДОМОЙ

Круиз завершается, судно через канал Бигль возвращается в Ушуайю, ту самую стартовую точку незабываемого путешествия по Антарктике.

После завтрака вы попрощаетесь с командой и экипажем судна и сойдете на берег. Для участников экспедиции будет организован трансфер в аэропорт Ушуайя для перелёта в Буэнос-Айрес.

Swan Hellenic

Evro Kontakt



СТОИМОСТЬ  
И УСЛОВИЯ

# Новогодний круиз

на мега-яхте Diana

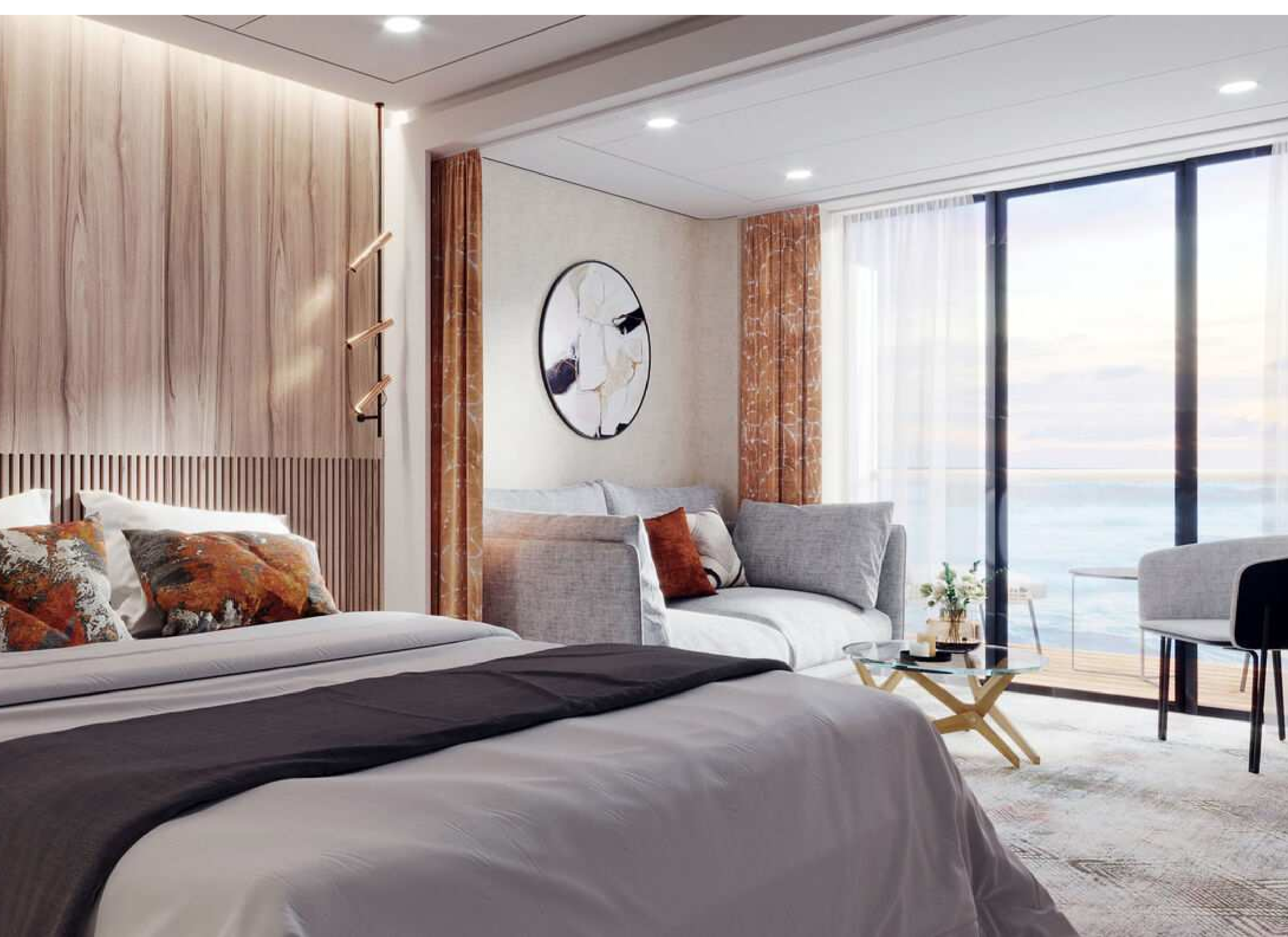
28 декабря 2023 – 8 января 2024

круиз - 10 ночей / 11 дней

Категория кают	Палуба	Каюта м <sup>2</sup> Балкон м <sup>2</sup>	Продано Стоимость
Oceanview room D4	4	19/0	13 242 \$
Oceanview room M4	4	19/0	13 844 \$
Balcony room D5	5	22/6	16 851 \$
Balcony room M5	5	22/6	17 643 \$
Balcony room D6	6	22/6	19 402 \$
Junior Suite	6	23/12	21 914 \$
Suite	6	32/12	25 461 \$
Premium suite	6	37/12	29 634 \$

Стоимость указана в USD на человека при двухместном размещении. Оплата производится в рублях по внутреннему курсу компании.

Одноместное размещение или третий в номере по запросу. Рекомендуемый возраст детей в путешествии от 8 лет.



# Рождественский круиз

на мега-яхте Vega

1 января – 13 января 2024

круиз - 11 ночей / 12 дней

Категория кают	Палуба	Каюта м <sup>2</sup> Балкон м <sup>2</sup>	Продано Стоимость
Oceanview room D4	4	19/0	14 385 \$
Oceanview room M4	4	19/0	15 047 \$
Balcony room D5	5	22/6	16 517 \$
Balcony room M5	5	22/6	17 291 \$
Balcony room D6	6	22/6	19 011 \$
Suite	6	32/12	22 046 \$
Premium suite	6	37/12	25 616 \$

Стоимость указана в USD на человека при двухместном размещении. Оплата производится в рублях по внутреннему курсу компании.

Одноместное размещение или третий в номере по запросу. Рекомендуемый возраст детей в путешествии от 8 лет.





## В СТОИМОСТЬ ВХОДИТ:

- Ночь в отеле 5\* в Буэнос-Айрес до круиза.
- Внутренний перелёт Буэнос-Айрес – Ушуайя – Буэнос-Айрес, эконом класс.
- Групповые трансферы: из аэропорта в отель за день до посадки на судно, из отеля в аэропорт и из аэропорта в порт в день посадки, из порта в аэропорт по окончании круиза.
- Размещение в каюте, выбранной категории.
- Питание «всё включено», включая алкогольные напитки, кроме премиальных марок.
- Круглосуточное обслуживание номеров.
- Новогодний праздничный ужин.
- Вечерняя развлекательная программа.
- Лекционные программы и услуги опытной экспедиционной команды.
- Высадки по программе на лодках Зодиак и береговые экскурсии.
- В подарок: фирменная парка Swan Hellenic Expedition, непромокаемый рюкзак, многоразовая бутылка для воды.
- Аренда резиновых сапог для высадки.
- Чаевые на борту и портовые сборы.



## В СТОИМОСТЬ НЕ ВХОДИТ:

- Международный авиаперелёт.
- Личные расходы – прачечная, консультации врача, парикмахерская, SPA.
- Обязательная медицинская страховка, включающая в себя экстренную эвакуацию, с борта судна из труднодоступных мест.

## УСЛОВИЯ ОПЛАТЫ И ОТМЕНЫ:

- Для подтверждения бронирования необходимо внести депозит 25% в течение пяти дней.
- Полная оплата за круиз вносится до 9 октября 2023.
- Цены на круиз динамические и не гарантированы до момента бронирования.
- Сумма возврата денежных средств зависит от сроков отмены круиза.





# О мега-яхте Diana

## Общественные зоны

- Лаундж-зоны внутри судна и на открытом воздухе.
- Бассейн-инфинити с видом на океан.
- Ресторан Swan, гриль бар и комната Chef table.
- Спра, салон красоты, тренажерный зал.
- Библиотека и экспедиционный офис.
- Лекционный зал на 150 человек.
- Смотровая площадка Swan Nest.
- Панорамная сауна с двумя джакузи.
- Вертолётная площадка для экстренной эвакуации.

Ввод в эксплуатацию:	апрель 2023
Длина яхты:	125 метров
Ширина яхты:	23 метра
Двигатели:	4, PC6
Скорость:	14,5 узлов
Пассажиры:	192 ч
Экипаж:	141 ч
Количество палуб:	9
Зодиаки:	15



## За дополнительную плату

- Международный перелет до Буэнос-Айреса и обратно.
- Организация путешествия в Аргентину до и после круиза.
- Частные прогулки на лодках Зодиак и катание на каяках во время круиза.
- Алкогольные напитки премиальных марок.
- SPA и косметические процедуры, шопинг на борту.



®

Evro Kontakt  
company for luxury travel

План палуб яхты, подробные условия аннуляции и оплаты просьба запросить у менеджеров компании Evro Kontakt.



## Команда лекторов

Опытные члены экспедиционной команды и лучшие приглашенные эксперты в области геологии, гляциологии, орнитологии, морской биологии и истории будут сопровождать круиз лекциями, презентациями, научными фактами и удивительными историями.



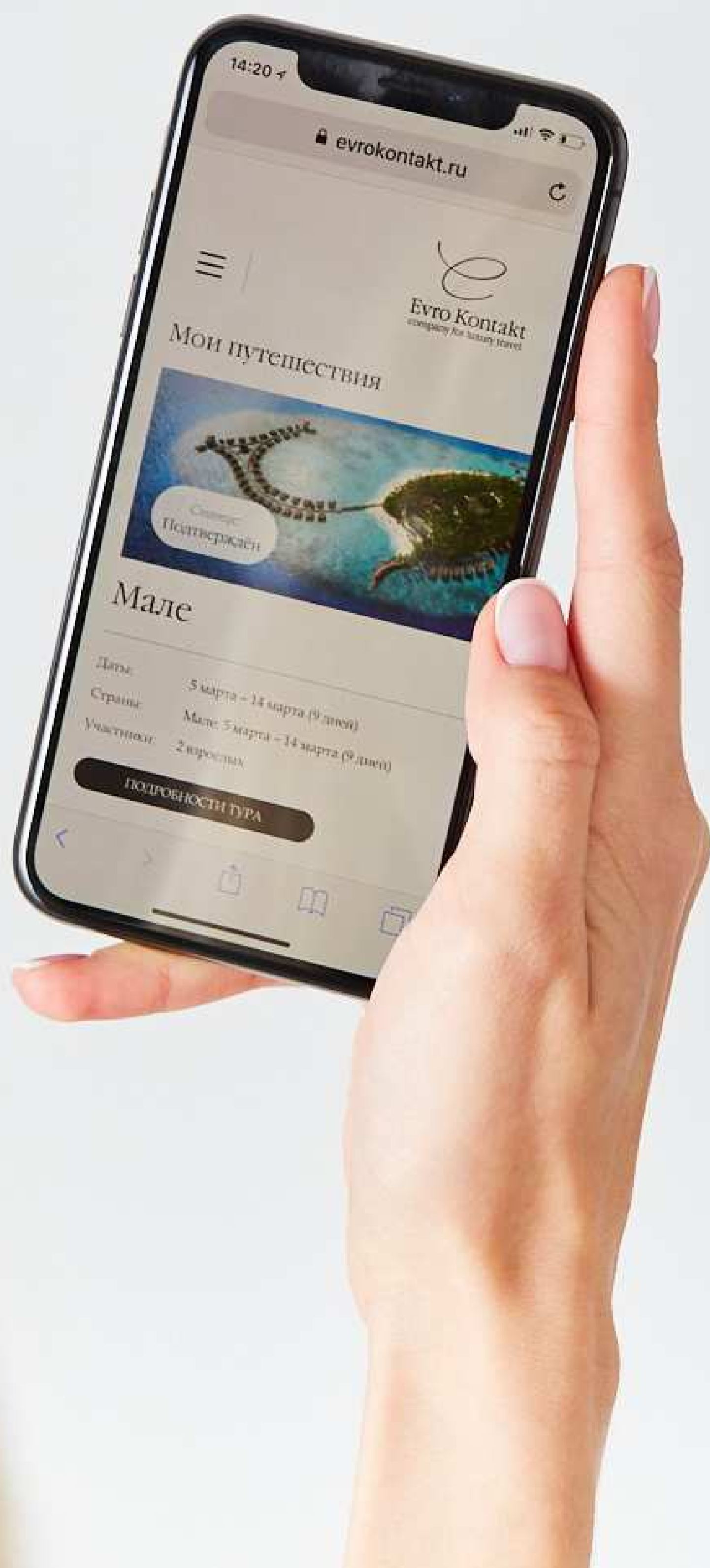
Морской биолог,  
экспедиционный гид-натуралист

**Анна Астафурова**



Морской биолог,  
экспедиционный гид-натуралист

**Дмитрий Удовик**



СВЯЗАТЬСЯ С НАМИ

**Мы ответим вам  
с 06:00 до 20:00 МСК**

**Офис: +7 (495) 363-81-51  
tours@evrokontakt.ru**

Получить профессиональную консультацию  
и оставить заявку вы сможете у менеджеров  
компании через WhatsApp Business:

WhatsApp Business

Компания Evro Kontakt.  
Путешествия класса люкс.  
evrokontakt.ru